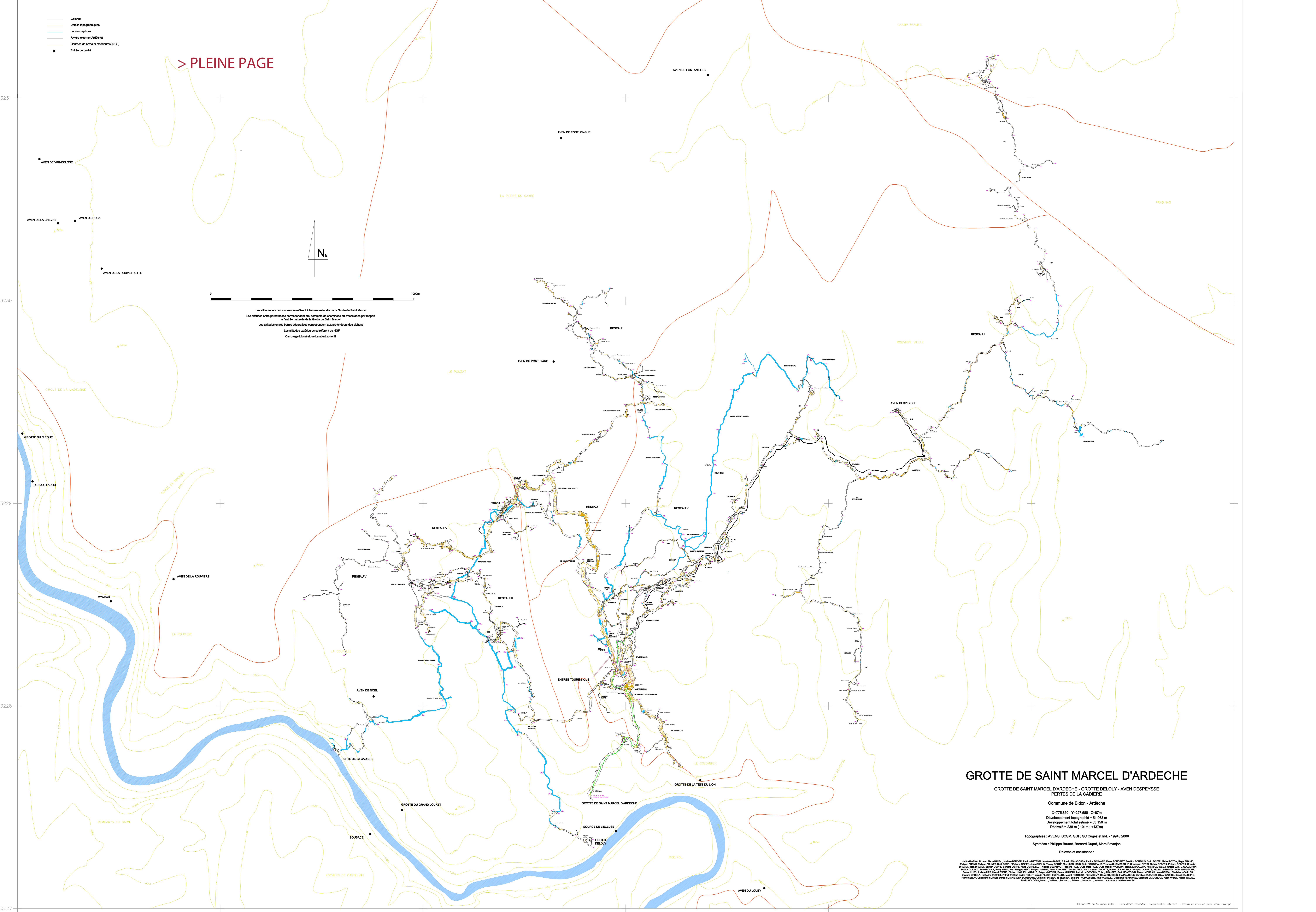


- Galeries
- Dents topographiques
- Lacs ou siphons
- Rivière externe (Ardèche)
- Courbes de niveau estérieures (NGF)
- Entrée de cavité

> PLEINE PAGE



Les altitudes et coordonnées se réfèrent à l'entrée naturelle de la Grotte de Saint Marcel
 Les altitudes entre parenthèses correspondent aux sommets ou d'escalades ou d'escalades par rapport
 à l'entrée naturelle de la Grotte de Saint Marcel
 Les altitudes entre barres séparées correspondent aux profondeurs des siphons
 Les altitudes extérieures se réfèrent au NGF
 Carte topographique Lambert zone III

GROTTE DE SAINT MARCEL D'ARDECHE
 GROTTE DE SAINT MARCEL D'ARDECHE - GROTTE DELOLY - AVEN DESPEYSSON
 PERTES DE LA CADIERE
 Commune de Bidon - Ardeche
 X=775.850 - Y=227.580 - Z=87m
 Développement topographique = 51 963 m
 Développement total estimé = 52 150 m
 Dénivelé = 238 m (-101m ; +137m)

Topographies : AVENS, SCISM, SCF, SC Cuges et Ind. - 1994 / 2006
 Synthèse : Philippe Brunet, Bernard Dupré, Marc Favrejon
 Relevés et assistance :